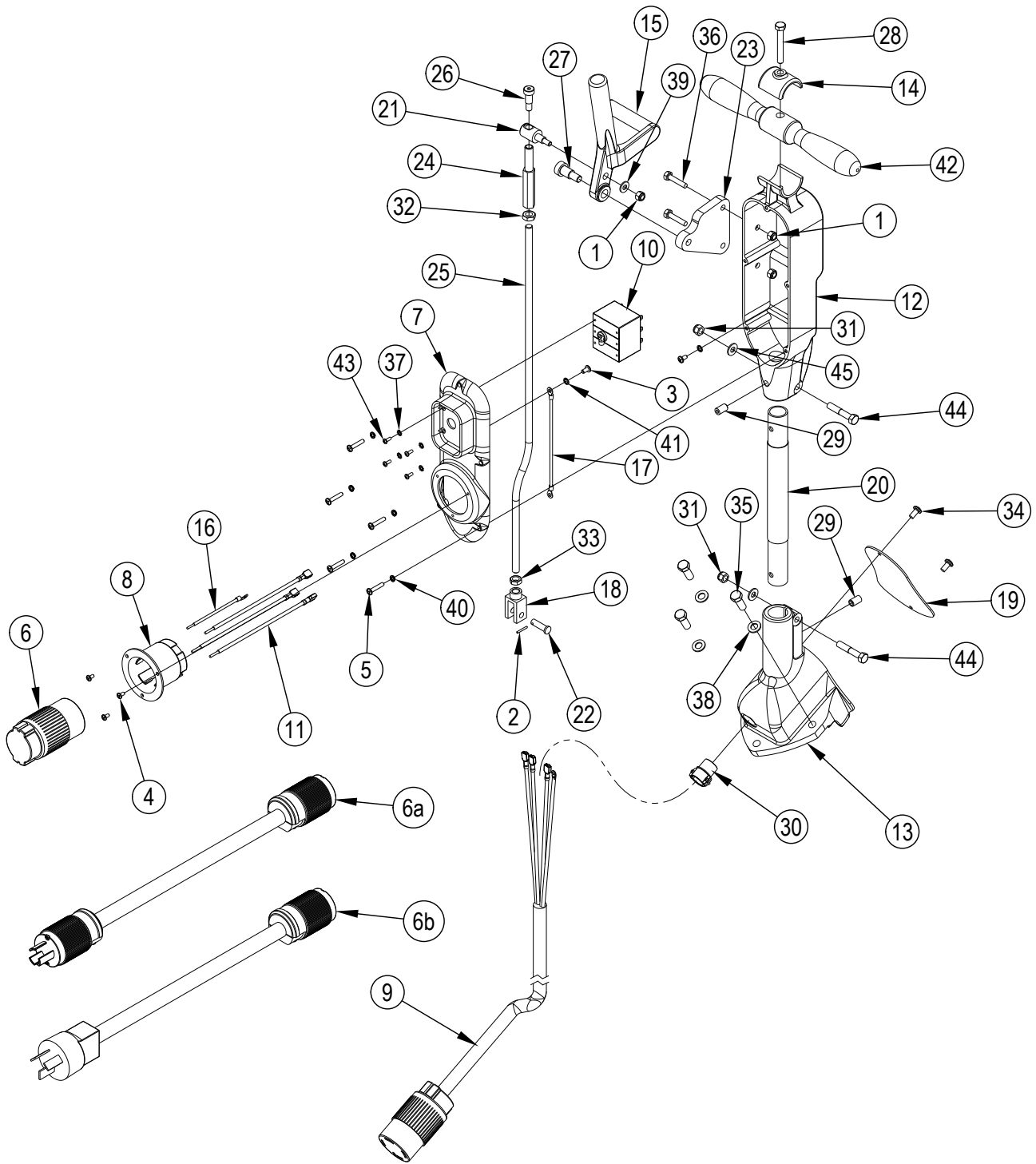




Drum Sander
American 12
Section II
Parts Manual

HANDLE ASSY [MODELS 07108A, 07109A, 07204A]

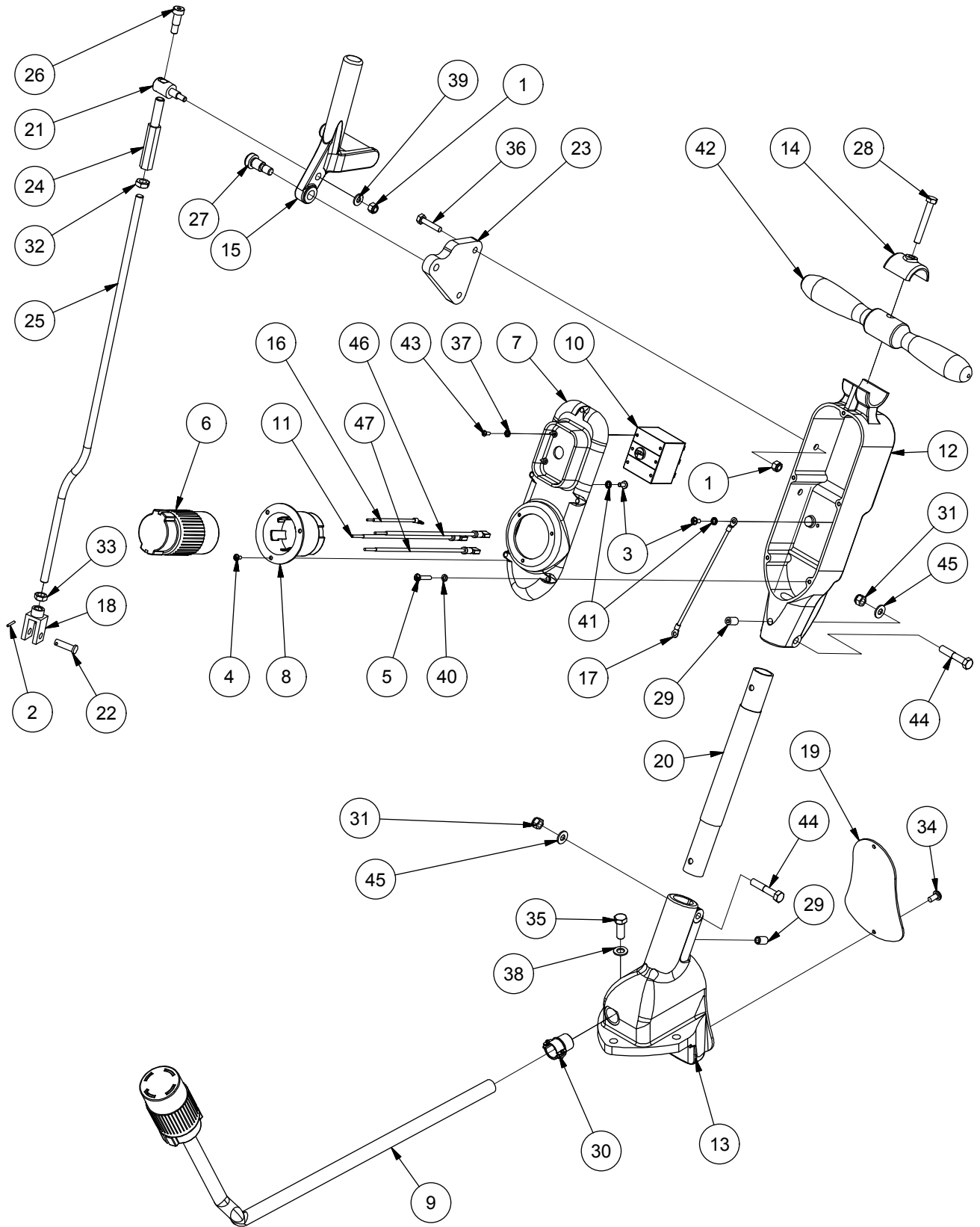


HANDLE ASSY [MODELS 07108A, 07109A, 07204A]

Item	Ref. No.	Qty	Description
1	920284	3	Nut Stop Elastic 1/4-20 Heavy
2	925036	1	Pin-3/32x3/4 Cotter
3	962015	2	Screw 10-24 X 3/8 Pn St Ph
4	962065	3	Screw 8-32 X 1/4 Pn St Ph
5	962794	5	Screw 10-24x1 Pn St Ph
6	56381401	1	Connector Nema L15-30r (model 07001A)
6a	42201A	1	Cord-Power [Model 07108A, 07204A]
6b	AS016800	1	Cord, Power, 100', 230V (model 07109A)
7	22127C	1	Cover, Switch Box-Black
8	43501A	1	Inlet- 20A, 250V
9	41917A	1	Cord-Interconnecting
10	41411A	1	Circuit Breaker 30 Amp
11	49023A	1	Wire Assembly Black
12	20704C	1	Box-Switch
13	21102C	1	Bracket-Handle
14	21904C	1	Clamp Steering Handle - Black
15	25602A	1	Lever Control Am-8/12
16	48900A	1	Wire Assy
17	48901A	1	Wire Assembly
18	53917B	1	Clevis Control Rod
19	62609A	1	Cover-Brkt Hdl
20	66114C	1	Handle Pipe - Black
21	66151A	1	Pivotcontrol Rod8 Belt Sand
22	66503A	1	Pin
23	66694A	1	Platecontrol Leverpntd8 Be
24	67129A	1	Adjustercontrol Rod8 Belt S
25	67144A	1	Rod Control Am-12
26	80021A	1	Bolt Shoulder 3/8 X 5/8
27	NB071200	1	Screw, Shoulder
28	85818A	1	Screw5/16-18 X 2 1/2 Hx Hd
29	86200A	2	Scr 3/8 -16x 5/8 St St Dogpt
30	170637	1	Conduit Connector 3/8x1/2 Npt 2 Scr
31	920110	2	Nut, 5/16-18 Hex Lock
32	920148	1	Nut, 3/8-16 Hex Jam
33	920260	1	Nut, 3/8-16 Hex
34	962016	2	Screw, 10-24 X 1/2" Rd.
35	962288	3	Bolt, 3/8-16 X 1.00 Hex Hd.
36	962481	2	Screw, 1/4-20 X 1 1/4 H.H.C.S.
37	980607	4	Washer, #6 Lock External Tooth
38	980638	3	Washer, 3/8 Lock
39	980646	1	Washer 1/4 Sae Flat Pltd
40	980650	5	Washer, #10 Lock
41	980699	2	Washer Sh #1210-00
42	64405A	1	Handle, Steering
43	85313C	4	Screw Phms 6-32x3/8 Cross Recessed
44	85816A	2	Screw, 5/16-18 X 1.75 Hex Hd
45	980651	2	Washer, 5/16 Flat
[]	56380639	1	Decal-Prop 65

[] = Not Shown

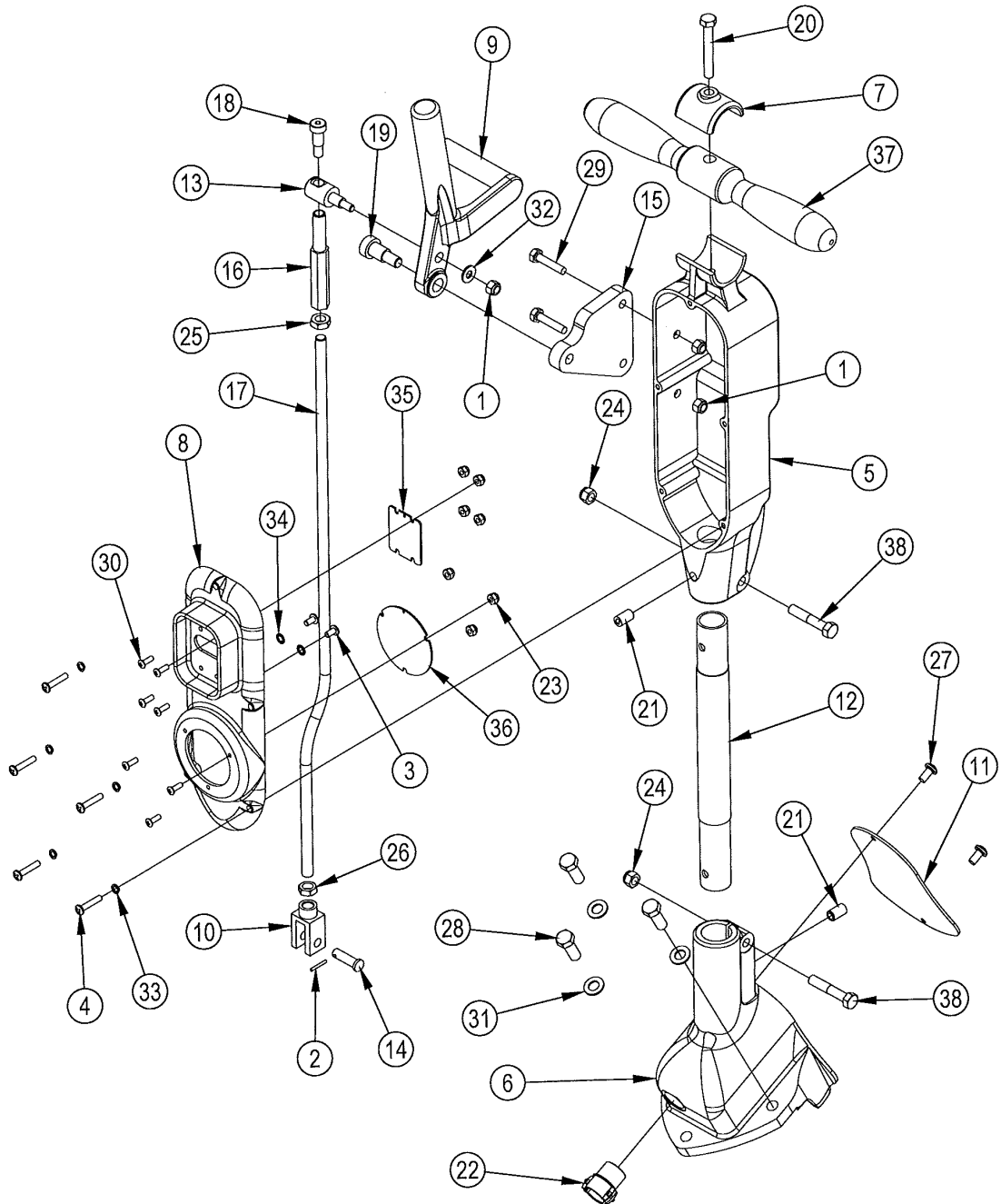
HANDLE ASSY [MODEL 07001A]



HANDLE ASSY [MODEL 07001A]

Parts List				Parts List			
ITEM	QTY	PART NUMBER	DESCRIPTION	ITEM	QTY	PART NUMBER	DESCRIPTION
1	3	920284	NUT STOP ELASTIC 1/4-20 HEAVY	26	1	80021A	BOLT, SHOULDER 3/8 X 5/8
				27	1	NB071200	SCREW, SHOULDER, 1/2" X 5/8" X 3/8-16
2	1	925036	PIN 3/32 X 3/4 COTTER	28	1	85818A	SCREW 5/16-18 X 2-1/2 HX HD
3	2	962015	SCREW 10-24 X 3/8 PN ST PH	29	2	86200A	SCR 3/8-16 X 5/8 ST ST DOGPT
4	3	962065	SCREW 8-32 X 1/4 PN ST PH	30	1	170637	CONDUIT CONNECTOR 3/8" 2-SCREW
5	5	962794	SCREW 10-24 X 1 PN ST PH	31	2	920110	NUT, 5/16-18 HEX LOCK
6	1	56381401	CONNECTOR 250V NEMA L15-30R	32	1	920148	NUT, 3/8-16 JAM
				33	1	920260	NUT 3/8-16 HEX
7	1	56381704	SWITCH BOX COVER AM-12	34	2	962016	SCR 10-24 X 1/2 RD ST MACH
				35	3	962288	BOLT 3/8-16 X 1.00 HEX HD
8	1	56382556	INLET FLANGED NEMA L15-30	36	2	962481	SCREW, 1/4-20 X 1-1/4 H.H.C.S.
9	1	56382558	INTERCONNECT CORD 3P-4W	37	4	980607	WASHER 6 EXT TOOTH PLTD
10	1	56382559	CIRCUIT BREAKER 3 POLE 24A	38	3	980638	WASHER, 3/8 LOCK
11	1	56382832	WIRE, 7.5" X 10 AWG, BLACK, ASM.	39	1	980646	WASHER 1/4 SAE FLAT PLTD
				40	5	980650	WASHER, .19 X .34 X .04 LOCK
12	1	20704C	BOX, SWITCH	41	2	980699	WASHER SH 1210-00
13	1	21102C	BRACKET, HANDLE	42	1	64405A	HANDLE-STEERING
14	1	21904C	CLAMP STEERING HANDLE-BLACK	43	4	85313C	SCREW 6-32 X 3/8 PAN HD
				44	2	85816A	SCREW, 5/16-18 X 1.75 HEX HD
15	1	25602A	LEVER CONTROL AM-8/12	45	2	980651	WASHER 5/16 SAE FLAT
16	1	48900A	WIRE ASSY	46	1	AS007000	WIRE, 8.5" X 10 AWG, WHITE, ASM.
17	1	48901A	WIRE ASSEMBLY				
18	1	53917B	CLEVIS CONTROL ROD	47	1	AS007100	WIRE, 8.5" X 10 AWG, RED, ASM.
19	1	62609A	COVER-BRKT HDL				
20	1	66114C	HANDLE PIPE - BLACK	21	1	56380639	DECAL, PROP 65
21	1	66151A	PIVOT CONTROL ROD				
22	1	66503A	PIN	22	1	AS024400	CORD ASM., POWER, 4 CONDUCTOR, 100', YELLOW
23	1	66694A	PLATE CONTROL LEVER PNTD				
24	1	67129A	ADJUSTER CONTROL ROD 8 BELT S	24	1	NOT SHOWN	

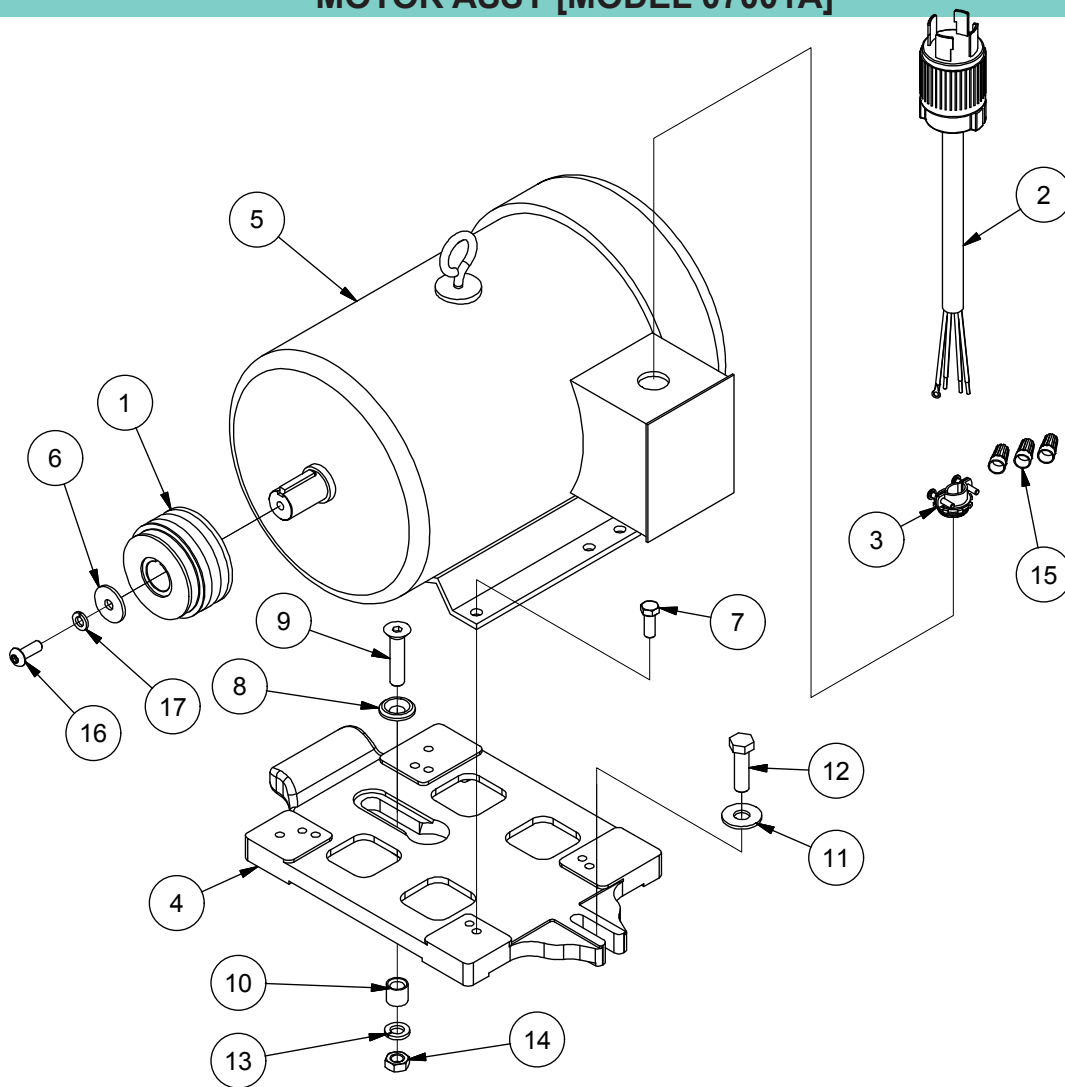
HANDLE ASSY [MODEL 07120A]



HANDLE ASSY [MODEL 07120A]

Item	Ref. No.	Qty	Description
1	920284	3	Nut Stop Elastic 1/4-20 Heavy
2	925036	1	Pln-3/32x3C/4 otter
3	962015	2	Screw1 0-24X 3/8P nS t Ph
4	962794	5	Screw1 0-24x1P nS t Ph
5	20704C	1	Box-Switch
6	21102c	1	Bracke-Ht andle
7	21904C	1	ClampS teeringH andle- Black
8	22127C	1	CoverS witchB ox - Black
9	25602A	1	Lever ControAl m-8/12
10	53917B	1	ClevisC ontroRI od
11	62609A	1	Cover -Brkt Hdl
12	66114C	1	HandleP ipe- Black
13	66151A	1	PivotcontroRlo d8B elt Sand
14	66503A	1	Pin
15	66694A	1	PlatecontrLoel verpntdB8e
16	67129A	1	AdjustercontroRI od8B eltS
17	67144A	1	Rod ControlAm-12
18	80021A	1	Bolt Shoulde3r/ 8X 5/8
19	80022A	1	Bolt Shoulde1r /2X 5/8
20	85818A	1	Screw 5/16-1X8 2 1/2H x Hd
21	86200A	2	Ser 3/8 -16x 5/8 St St Dogpt
22	170637	1	Conduit Connecto3r/ 8x1/2N pt2 Ser
23	920065	7	Nut, 8-32 E.S.N.A
24	920110	2	Nut, 5/16-18 Hex Lock
25	920148	1	Nu,t 3/8-16H exJ am
26	920260	1	Nut,3 /8-16H ex
27	962016	2	Screw, 10-24 X 1/2" Rd.
28	962288	3	Bolt 3/8-16X 1.00H exH d.
29	962481	2	Screw1, /4-20X 11/4 H.H.C.S.
30	962727	7	Screw8, -32X 1/2
31	980638	3	Washer3/8 Lock
32	980646	1	Washer 1/4 Sae Flat Pltd
33	980650	5	Washer#,1 O L ock
34	980699	2	Washer h# 1210-00
35	40674A	1	Cover Switch Opening
36	40675A	1	Cover let Opening
37	64405A	1	Handle Steering
38	85816A	2	Screw, 5/16-18X1 .75 HexH d
[1	56380639	1	Decal-Prop 65

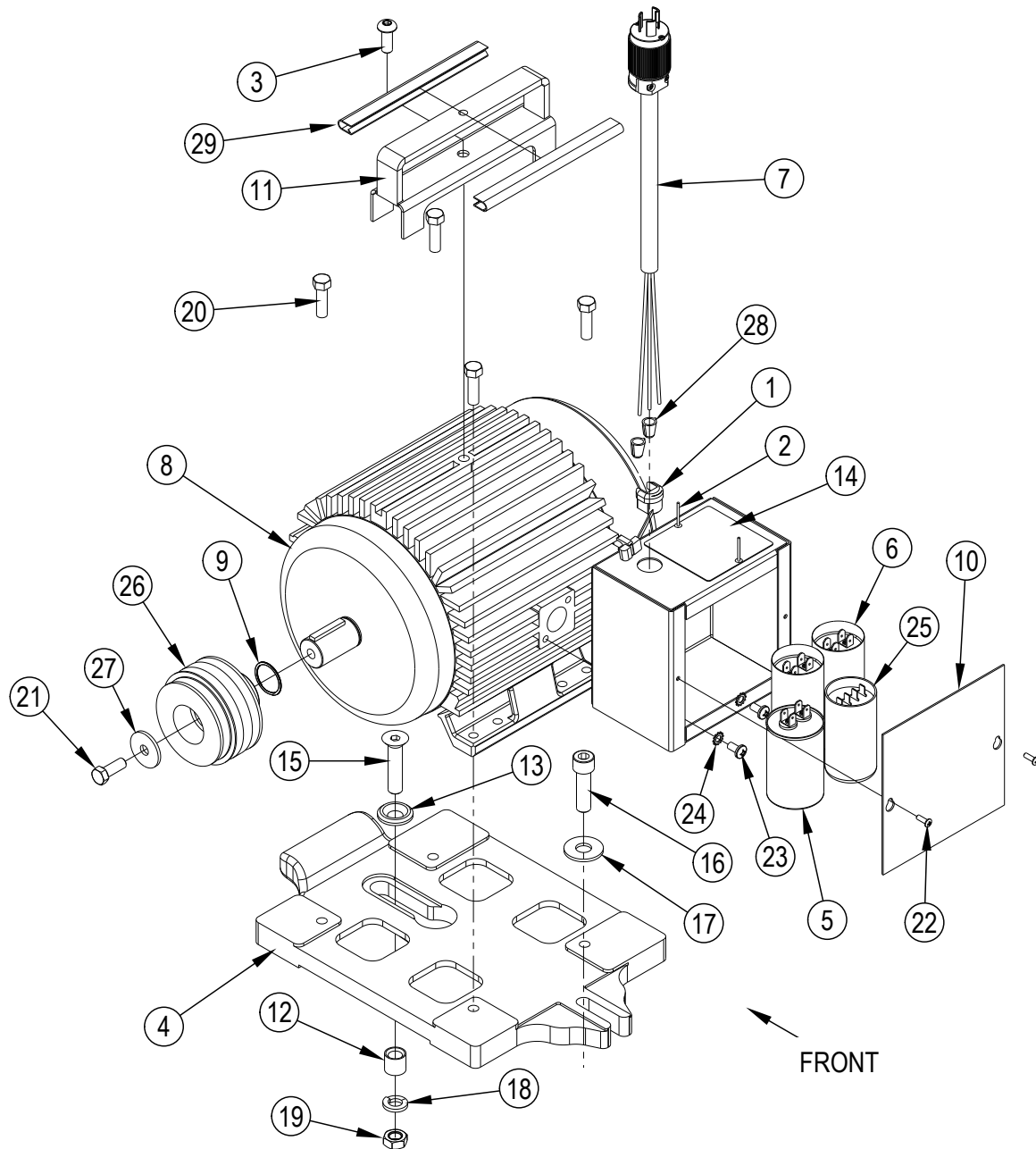
MOTOR ASSY [MODEL 07001A]



MOTOR ASSY [MODEL 07001A]

1	1	56381703	MOTOR PULLEY AM-12	15	3	170674	CONNECTOR WIRE NUT - RED
2	1	56382557	MOTOR CORD 3P-4W	16	1	962870	SCR 3/8 -16X1 BT ST ALLEN
3	1	56382827	CABLE CONNECTOR 3/4	17	1	MX1075	WASHER, LOCK, 3/8"
4	1	AS019300	PLATFORM, MOTOR, BLACK, AM-12	[]	1	AS021500	GASKET, LID, CONDUIT BOX, 3PH
5	1	AS018300	MOTOR, 10HP, 230V 60HZ, 213TZ	[]	1	AS021600	BEARING, SHAFT END, 3PH
6	1	87034A	RETAINER MOTOR PULLEY	[]	1	AS021700	BEARING, FAN END, 3PH
7	4	962288	BOLT 3/8-16 X 1.00 HEX HD	[]	1	AS021800	FAN, MOTOR, 3PH
8	1	68704A	WASHER-SCREW-MOTOR	[]	1	AS021900	CONDUIT BOX, 3PH
9	1	84220A	SCREW 1/2-13 X 2 1/4 FLAT HD	[]	1	AS022000	LID, CONDUIT BOX, 3PH
10	1	67820A	SPACER-SCREW-MOTOR	[]	1	AS022100	GASKET, CONDUIT BOX, 3PH
11	1	87006A	WASHER .56 X 1.38 X 11 FLAT ST	[]	1	AS022200	COVER, FAN, MOTOR, 3PH
12	1	85706A	SCREW 1/2-13 X 1-3/4 HX ST CAP				
13	1	87101A	WASHER LOCK 1/2 NOM	[]	=	NOT SHOWN	
14	1	920196	NUT 1/2-13 HEX JAM				

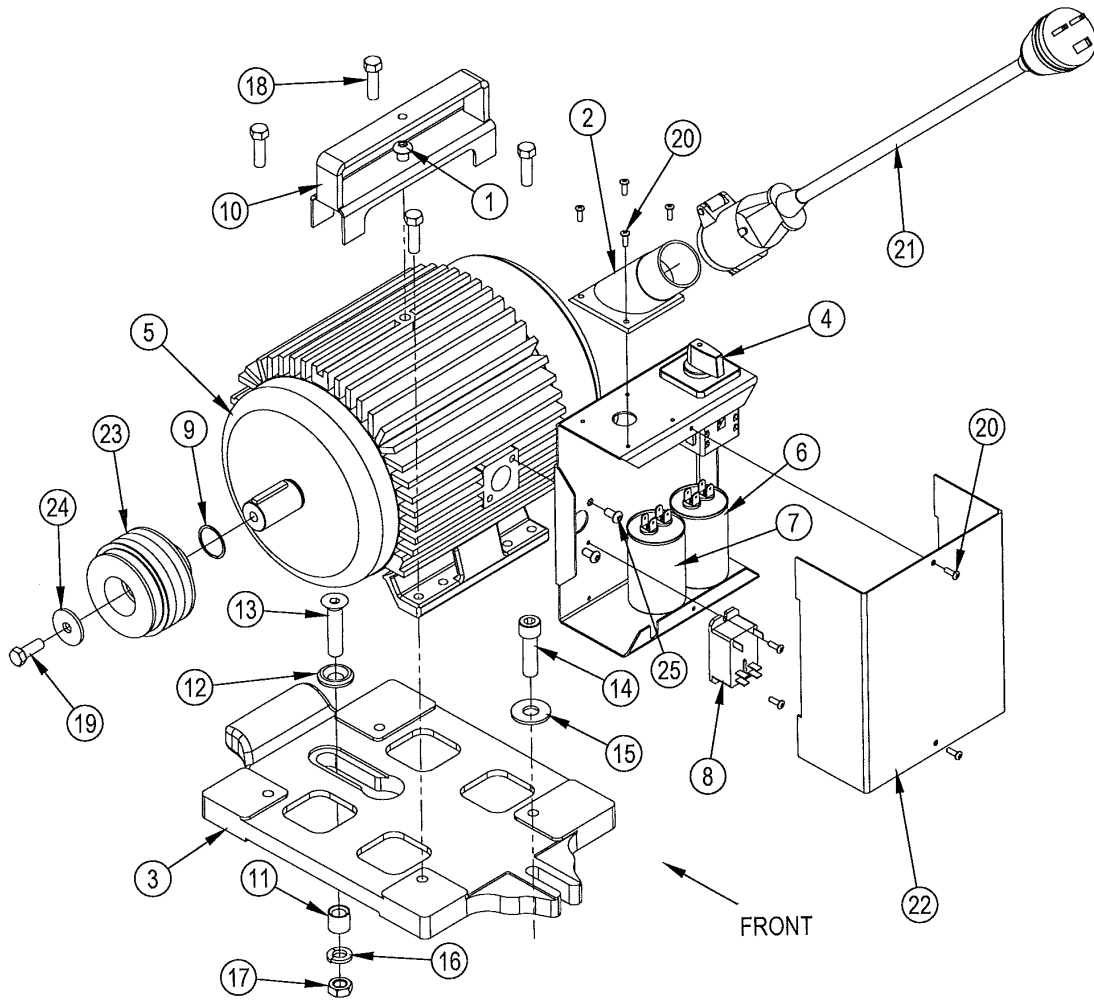
MOTOR ASSY [MODELS, 07108A, 07109A, 07204A]



MOTOR ASSY[07108A, 07109A, 07204A]

Item	Ref. No.	Qty	Description	Item	Ref. No.	Qty	Description
1	697502	1	Strain Relief-Bushing Sr 8l-1	15	84220A	1	Screw 1/2-13 X 2 1/4 Flat Hd
2	930087	2	Rivet 1/8dia Usm Ad42bs	16	85706A	1	Scr 1/2 -13x1&3/4 Hx St Cap
3	962870	1	Scr 3/8 -16x1 Bt St Allen	17	87006A	1	1/2 Uss Std Flat Washer Pltd
4	26108C	1	Platform Motor - Black	18	87101A	1	Washer Lock 1/2 Nom
5	41304A	1	Capacitor Oil Filled 40mfd	19	920196	1	Nut 1/2-13 Hex Jam
6	41305A	2	Capacitor Electr 161-193mfd	20	962216	4	Screw, 3/8-16 X 1 1/4 Hex.
	41306A	1	Capacitor Run 115V	21	962288	1	Bolt, 3/8-16 X 1.00 Hex Hd.
7	41945A	1	Cordmotorclassic 8	22	962727	2	Screw, 8-32 X 1/2
	40673A	1	Cordset w/UK1-13P	23	962823	2	Screw, 1/4-20 X 1/2 P.H.
8	44639A	1	Motor4 Hp 230/60classic 8 (models 07108A, 07204A)	24	980614	2	Washer, 1/4" Starlock, External
	44640A	1	Motor3 Hp240 V / 50 Hzclass (models 07109A)	25	47378A	1	Switch Start 260v Cutout
9	57712A	1	Ringretainingmotor Shaft8	26	66164A	1	Pulley, Motor
10	62904A	1	Enclosuremotor Startpntdcla	27	87034A	1	Retainer, Motor Pulley
11	64460A	1	Handle Wldmtmotor Liftpntd8	28	170674	2	Connectorwire Nut-Red
12	67820A	1	Spacer-Screw-Motor	29	97100A	1.12'	Trimvinylblack400 FT. Spool
13	68704A	1	Washer-Screw-Motor	[]	AS016800	1	Cord, Power, 100 ft, 230V (model 07109A)
14	74044A	1	Platedangerfireclassic 8	[]	Not Shown		

MOTOR ASSY [MODEL 07120A]

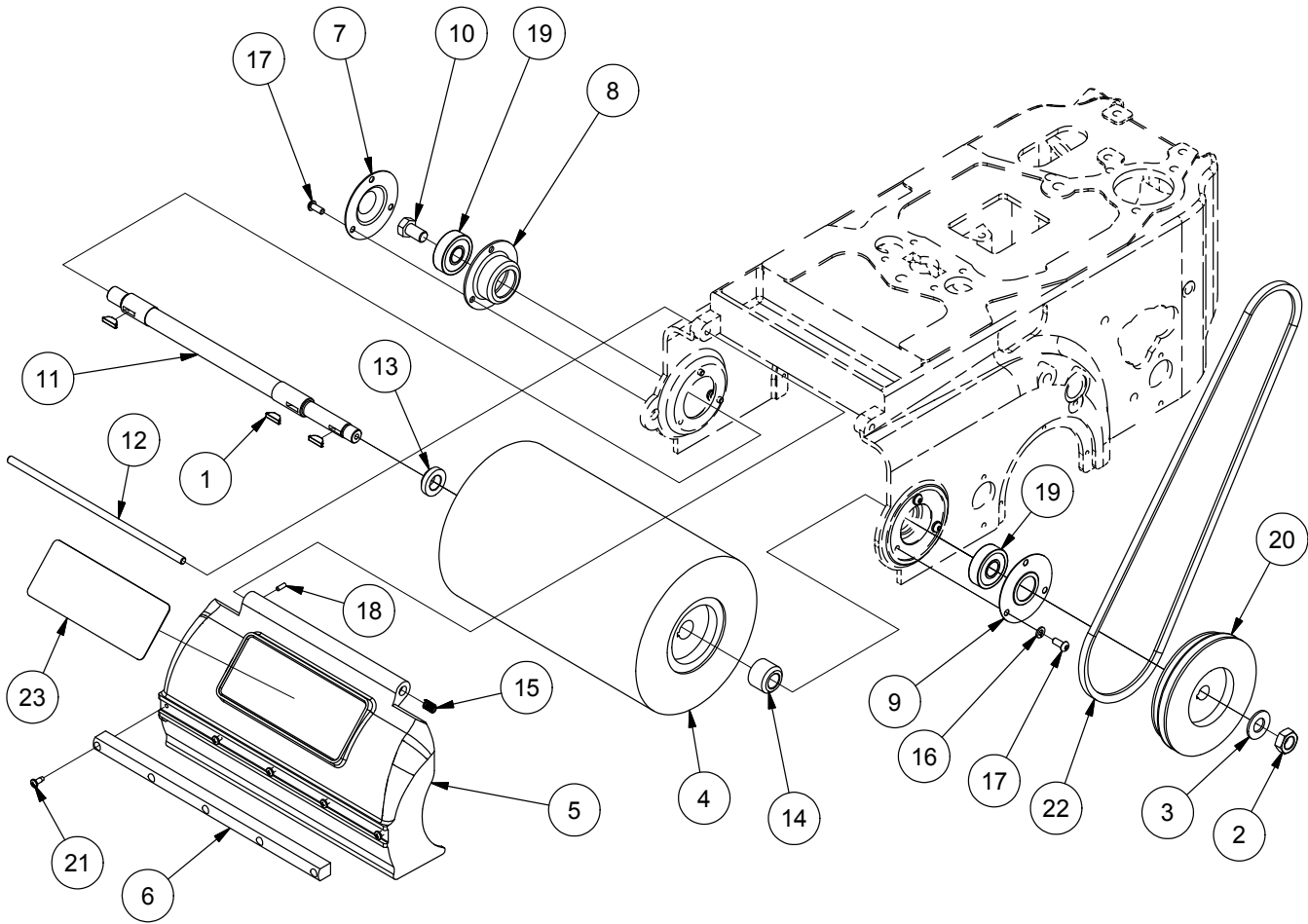


MOTOR ASSY [MODEL 07120A]

Item	Ref. No.	Qty	Description	14	85706A	1	Scr 1/2 -13x1&3/4 Hx St Cap
1	962870	1	Scr 3/8 -16x1 Bt St Allen	15	87006A	1	1/2 Uss Std Flat Washer Pltd
2	10603A	1	Inlet Asm Electrical	16	87101A	1	Washer Lock 1/2 Nom
3	26108C	1	Platform Motor - Black	17	920196	1	Nut 1/2-13 Hex Jam
4	40676A	1	Switchcontrol Floorcrafter	18	962216	4	Screw, 3/8-16 X 1 1/4 Hex.
5	40746A	1	Motor 2.2kw Am-12 Ce	19	962288	1	Bolt, 3/8-16 X 1.00 Hex Hd.
6	41304A	1	Capacitor Oil Filled 40mfd	20	962727	8	Screw, 8-32 X 1/2
7	41306A	1	Capacitor Run 115v Ez-8	21	40673A	1	Cordset, Power W/UK1-13P
8	46323A	1	Relaylatchingdpst240v Ukb2	22	61599A	1	Enclosure Switch
9	57712A	1	Ringretainingmotor Shaft8	23	66164A	1	Pulley, Motor
10	64460A	1	Handle Widmtmotor Liftpntd8	24	87034A	1	Retainer, Motor Pulley
11	67820A	1	Spacer-Screw-Motor	25	87700A	2	Screw 1/4-20 X 1/2 B.H.
12	68704A	1	Washer-Screw-Motor				
13	84220A	1	Screw 1/2-13 X 2 1/4 Flat Hd				

Item Ref. No. Qty Description

DRUM ASSEMBLY

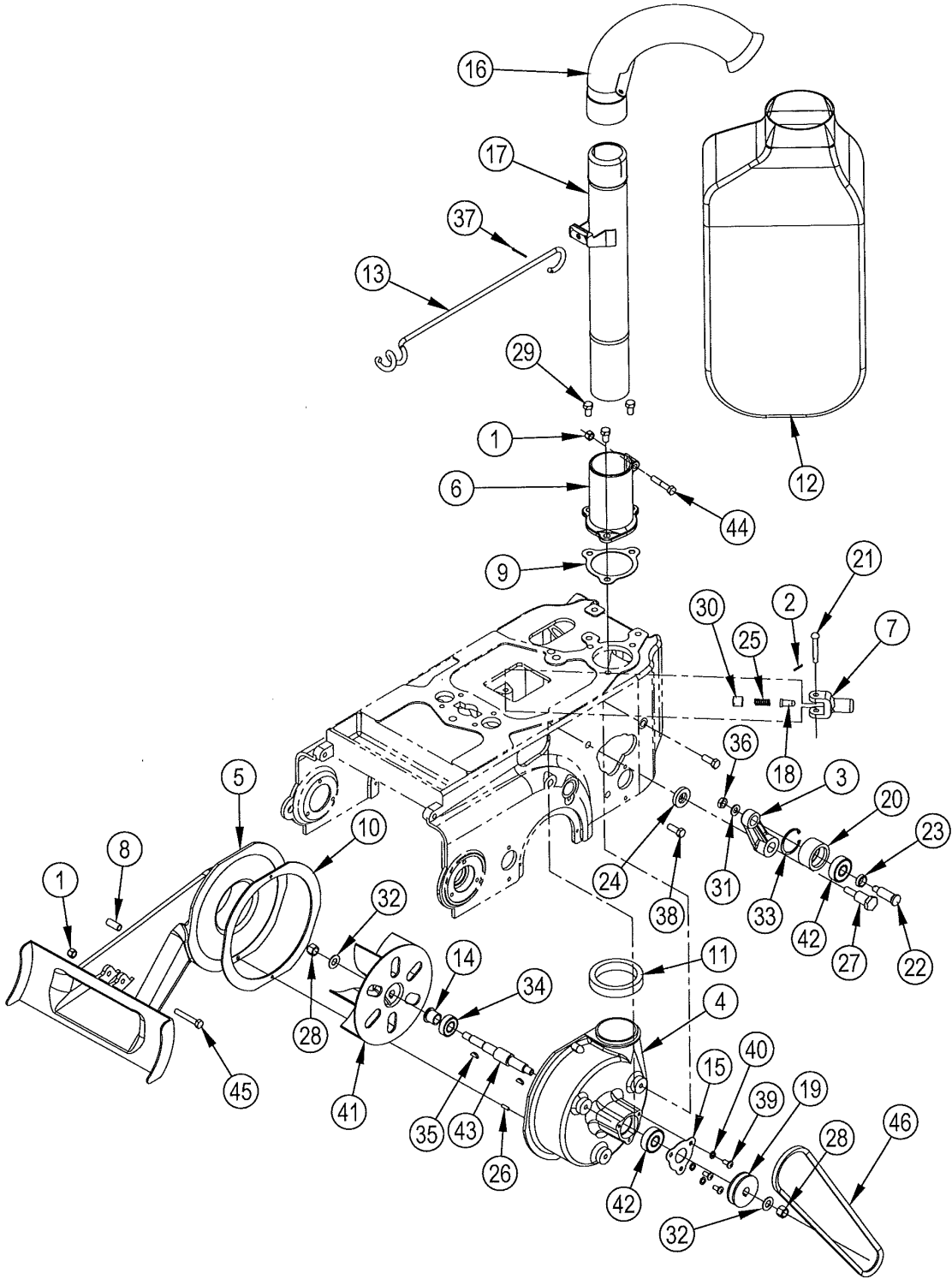


DRUM ASSEMBLY

Parts List				Parts List			
ITEM	QTY	PART NUMBER	DESCRIPTION	ITEM	QTY	PART NUMBER	DESCRIPTION
1	3	55400A	KEY 3/16 X 3/4 DIA. HYPRO	13	1	67818A	SPACER, SHAFT DRUM
2	1	920280	NUT-5/8-18X3/8 HEX JAM	14	1	67819A	SPACER-SHAFT DRUM
3	1	980644	WASHER, FELT, 5/8 SAE	15	1	67911A	SPRING
4	1	13500A	DRUM ASSEMBLY AMERICAN 12	18	1	962262	SCREW, SET 8-32 X 1/2"
5	1	22111A	COVER DRUM AMERICAN 12	17	6	962983	SCR 1/4-20 X 5/8 PN ST MACH
6	1	31211A	BUMPER ASSEMBLY	16	6	980657	WASHER, LOCK 1/4"
7	1	62608C	COVER DRUM SHAFT	19	2	51110A	BEARING-BALL
8	1	64703A	HOUSING, BEARING SHAFT	20	1	66165A	PULLEY DRUM AMERICAN 12
9	1	66918A	RETAINER, FELT, WASHER, PNTDAM 8	21	5	85517A	SCREW #10-24 X 1/2 PHCR TYPE 23
10	1	67314A	SCR	22	1	51021A	BELT, DRUM, 3VX425 (07108A, 07109A, 07204A & 07120A)
11	1	67415A	SHAFT, DRUM		1	AS018500	BELT, 3V, 44.5" (07001A)
12	1	67417A	SHAFT, COVER, DRUM	23	1	AS014200	NAMEPLATE, AMERICAN 12

DUST CONTROL ASSY

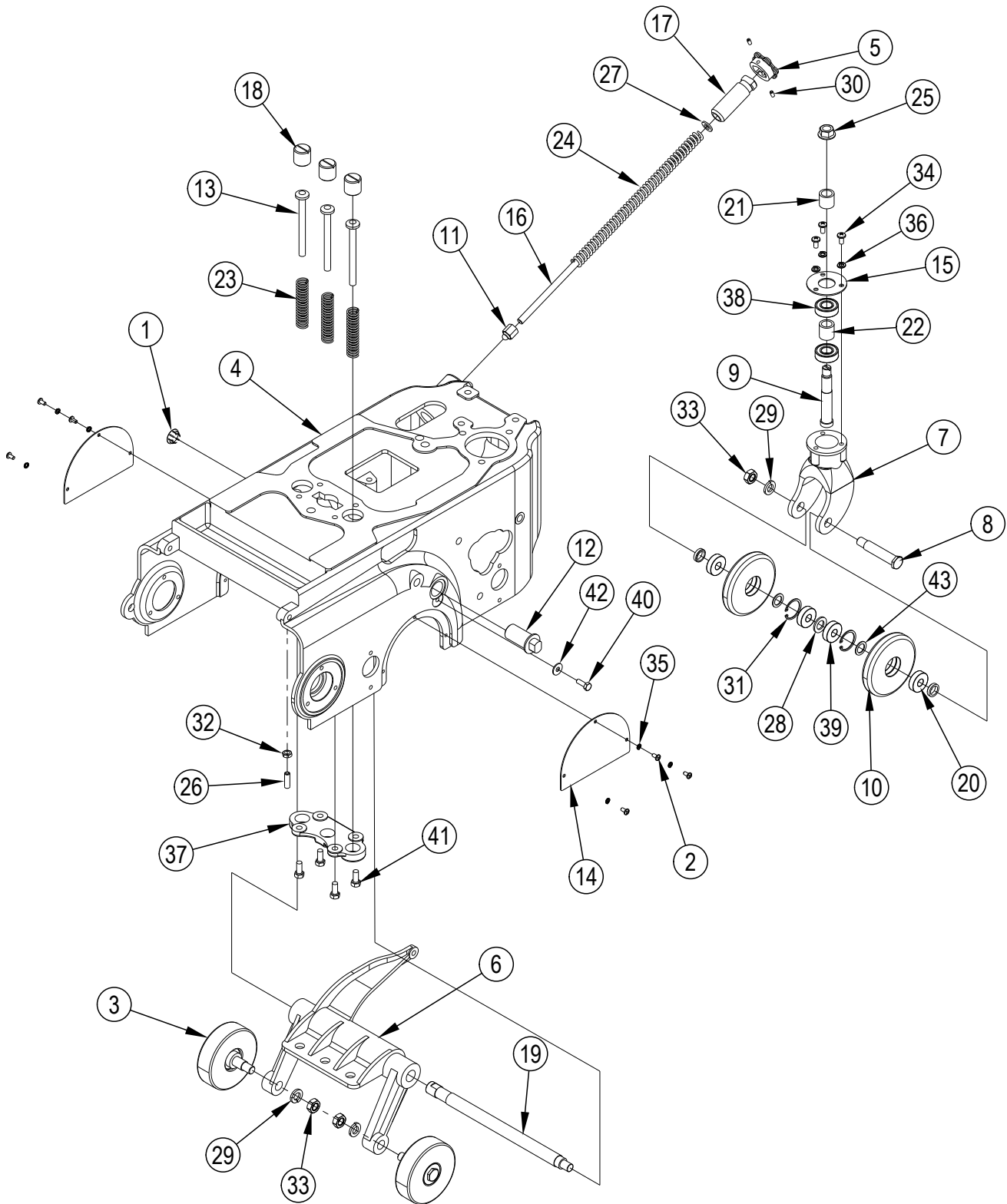
Exploded view diagram of a Dust Control Assembly with numbered callouts (1-46) identifying various components.



DUST CONTROL ASSY

Item	Ref. No.	Qty	Description
1	920256	2	Nut, Hex Nyl Loc 5/16-18
2	925036	1	Pin-3/32x3/4 Cotter
3	20401B	1	Idler Arm Black
4	24504C	1	Fan Housing - Black
5	26102A	1	Pan-Dust
6	27801C	1	Support - Dust Pipe
7	29402A	1	Yoke
8	30501A	1	Bushing
9	34223A	1	Gasket-Support Pipe
10	34224A	1	Gasket
11	39704A	1	Washer-Felt
12	50954A	1	Bag Assy-Dust
13	60401A	1	Arm-Cable
14	61602A	1	Collar
15	62001A	1	Cap-Bearing
16	62800A	1	Pipe Assy
17	66110A	1	Pipe Assy-Dust Weldt
18	66115A	1	Plunger
19	66172A	1	Pulley Fan Am-12
20	66173A	1	Pulley Idler Am-12
21	66505A	1	Pin-Hinge Yoke
22	67413A	1	Shaft
23	67815A	1	Spacer-Bearing-Idler Pulley
24	67816A	1	Spacer
25	67908A	1	Spring
26	68002A	1	Stud
27	68101A	1	Stud
28	81202A	2	Nut 7/16-14 Hx St Lh
29	85820A	3	Screw 3/8-16 X 5/8 Hx Cap G5
30	86202A	1	Scr 5/8 -11x 5/8 St St
31	87000A	1	Washer .39x.75x.09 Flat St
32	87002A	2	Washerflat
33	877304	1	Ring Retaining Internal
34	902567	1	Bearing Balldouble Sealed
35	915028	2	Key, 1/8 X 5/8 Woodruff
36	920148	1	Nut, 3/8-16 Hex Jam
37	925044	1	Pin, Cotter-.094 X 1.00
38	962288	2	Bolt, 3/8-16 X 1.00 Hex Hd.
39	962823	3	Screw, 1/4-20 X 1/2 P.H.
40	980657	3	Washer, Lock 1/4
41	23300A	1	Fan
42	51111A	2	Bearingball
43	67424A	1	Shaft Fan
44	85816A	1	Screw, 5/16-18 X 1.75 Hex Hd
45	85817A	1	Screw 5/16-18 X 2.00 Hex Hd Gr5
46	AS030400	1	Belt Fan (Models 07108A, 07109A, 07204A, 07120A)
	AS018600	1	Belt, 3V 35.5 (Model 07001A)

BASE ASSEMBLY



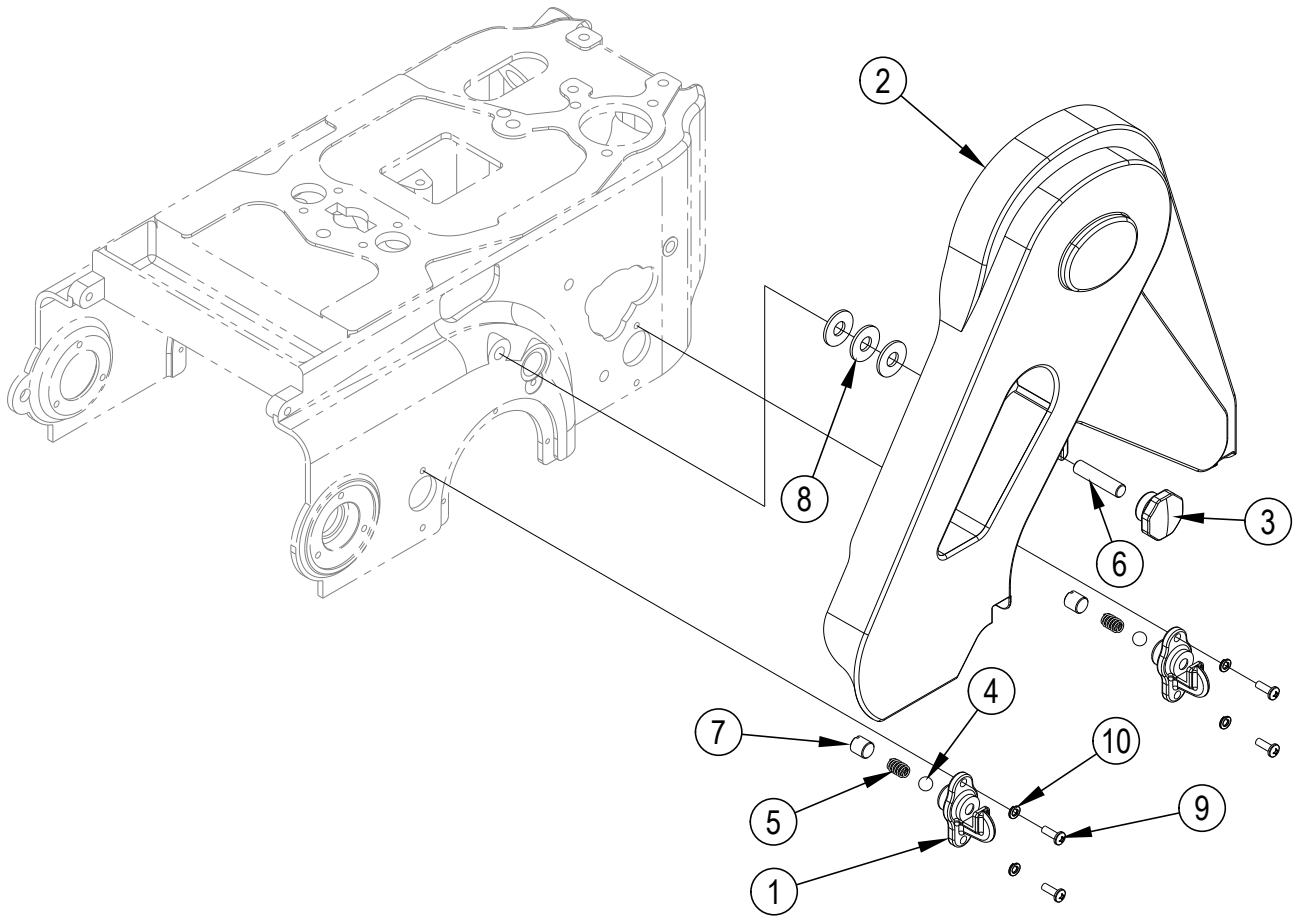
BASE ASSEMBLY

Item	Ref. No.	Qty	Description
1	501345	1	PlugButton 2 5/32F m
2	962015	6	Screw 10-24X 3/8P nSt Ph
3	10243A	2	Wheel smU rethane
4	23406A	1	Frame
5	25200C	1	Knob Hand - Black
6	25600A	1	Lever-Reach
7	29403C	1	Yoke Wheel-Black
8	60101A	1	Axle
9	60715B	1	Bolt pivot american 8a n& 12
10	61333A	2	Caster Wheel
11	62000A	1	Nut-End
12	62801A	1	Eccentric-ContSrohl aft
13	66123A	3	Plunger
14	66628C	2	Cover Truck Wheel
15	66913A	1	Retainer Bearing
16	67109A	1	Rod-Pilot
17	67309A	1	Screw DrumP ressurae dj. Ame
18	67315A	3	Ser
19	67416A	1	Shaft-Lever
20	67810A	2	Spacer
21	67814A	1	Spacer
22	67821A	1	Space DrumS ander
23	67906A	3	Spring American 8 /12
24	67907A	1	Spring DrumP ressurae merica
25	81209A	1	Nut Large Flange 1 /2-13
26	86201A	1	Ser 5 /16-18x1St St CupPt
27	87000A	1	Washer 3 9x.75x.09 FlatSt
28	87003A	1	Washer 5 9x1.0 0x.09 FlatSt
29	87101A	3	Washer Lock 1 /2N orn
30	88502A	2	Set Screw-10-24x3/8C onePoint
31	747304	2	Retaining Ring 1 .250I nternal
32	920160	1	Nut, 5/16 Jam Hex
33	920196	3	Nut 1 /2-13H exJam
34	962823	3	Screw 1, /4-20 X 1/2P .H.
35	980650	6	Washer, r#10L ock
36	980657	3	WasherL, ock 1 /4
37	26502A	1	Plate, PlungeSpring
38	51112A	2	Bearing 6 202
39	51226A	4	Bearing 6, 202S ealed
40	85806A	1	Screw 1, /4-20X 3/4H exS z
41	85811A	4	Screw 5, /16-18X 3/4H exH d
42	87007A	1	Washer Control Shaft
43	61355A	2	Spacer, Caster Wheel

BASE ASSY [MODELS 07044C, 07049C]

Item	Ref. No.	Qty	Description
1	501345	1	PlugB utton2 5/32F m
2	962015	6	Screw 10-24 X 3/8 Pn St Ph
3		1	Frame
4	25200C	1	KnobH and- Black
5	25600A	1	Lever-Reach
6	29403C	1	YokeW hee-I Black
7	59928A	3	WheelsteelAm8& 12
8	60101A	3	Axle
9	60715B	1	Boltpivotameric8a &n 12
10	62000A	1	Nut-End
11	62801A	1	Eccentr-iCc ontroSI haft
12	66123A	3	Plunger
13	66628C	2	CoverT ruckW heel
14	66913A	1	RetaineBr earing
15	67109A	1	Rod-Pilot
16	67309A	1	ScrewD rumP ressurAe dj. Ame
17	67315A	3	Ser
18	67416A	1	Shaft-Lever
19	67810A	2	Spacer
20	67814A	1	Spacer
21	67817A	3	Spacer
22	67821A	1	SpaceDr rumS ander
23	67906A	3	SpringA merica8n/ 12
24	67907A	1	SpringD rumP ressurAe merica
25	81209A	1	NutL argeF lange1 /2-13
26	86201A	1	Ser 5/16-18x1 St St Cup Pt
27	87000A	1	Washe.r3 9x.75x.09 FlatS t
28	87003A	2	Washe.r5 9x1.0 0x.09 FlatS t
29	87101A	3	WasheLr ock1 /2N orn
30	88502A	2	SetS crew-10-24x3C/8o neP oint
31	920160	1	Nut, 5/16 Jam Hex
32	920196	3	Nut 1/2-13 Hex Jam
33	962823	3	Screw1, /4-20X 1/2P .H.
34	980650	6	Washer#,1 0L ock
35	980657	3	WasherL, ock1 /4
36	26502A	1	Plate,P lungeSr pring
37	51112A	2	Bearing6 202
38	51225A	6	BearingB all6 2022 rs
39	85806A	1	Screw1, /4-20X 3/4H exS z
40	85811A	4	Screw5, /16-18X 3/4H exH d
41	87007A	1	WasheCr ontroSI haft

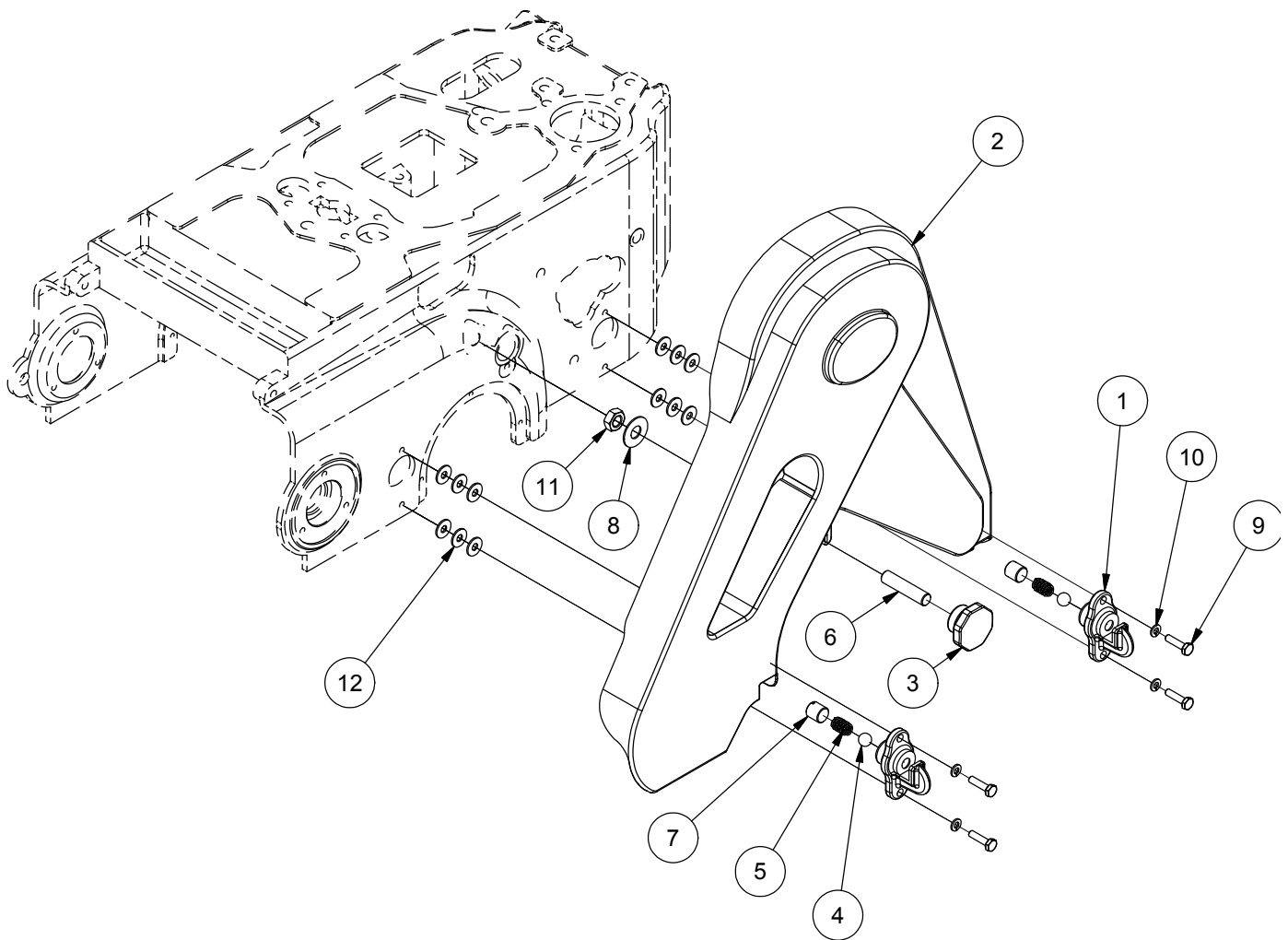
BELT GUARD ASSY [MODELS 07108A, 07109A, 07204A]



BELT GUARD ASSY [MODELS 07108A, 07109A, 07204A]

Item	Ref. No.	Qty	Description
1	21902C	2	Clamp - Belt Guard - Black
2	23801A	1	Guard-Belt Pntd
3	26000C	1	Nut - Black
4	51113A	2	Ball 1/2 C.R. Steel
5	67909A	2	Spring
6	68001A	1	Stud-Guard Belt
7	86202A	2	Scr 5/8 -11x 5/8 St St
8	87006A	3	1/2 Uss Std Flat Washer Pltd
9	962892	4	Screw 1/4-20 Unc X 3/4 Pan Head
10	980657	4	Washer, Lock 1/4

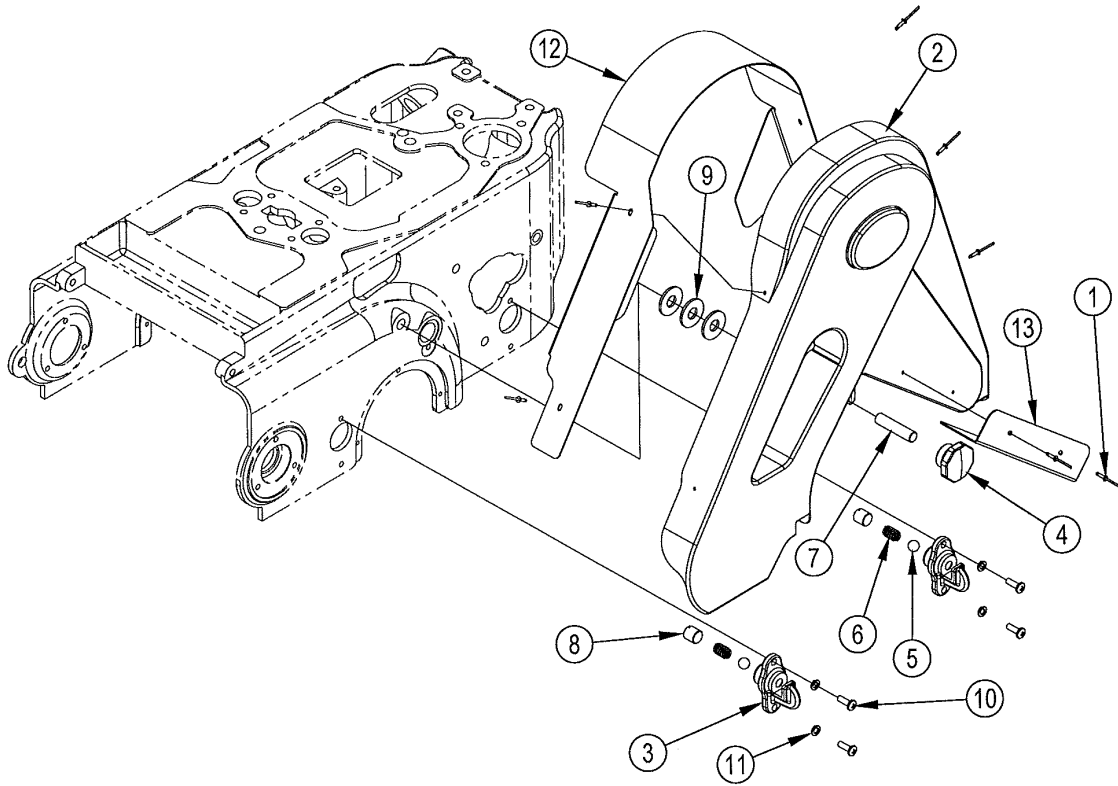
BELT GUARD ASSY [07001A]



BELT GUARD ASSY [07001A]

Parts List			
ITEM	QTY	PART NUMBER	DESCRIPTION
1	2	21902C	CLAMP - BELT GAURD - BLACK
2	1	23801A	GAURD - BELT PNTD
3	1	26000C	NUT - BLACK
4	2	51113A	BALL 1/2 C.R. STEEL
5	2	67909A	SPRING
6	1	68001A	STUD - GAURD BELT
7	2	86202A	SCREW, 5/8-11 X 5/8 ST ST
8	2	NB034600	WASHER, FLAT, 1/2", SS
9	4	85700A	SCREW, CAP, HH, 1/4-20 X 1
10	4	980657	WASHER, LOCK 1/4"
11	1	920196	NUT 1/2-13 HEX JAM
12	12	87007A	WASHER- CONTROL SHAFT ECCENTRIC

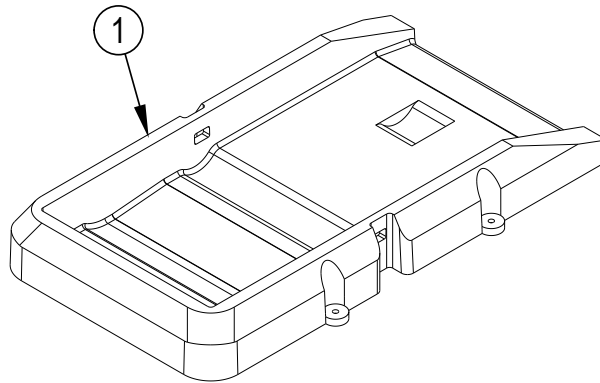
BELT GUARD ASSY [MODEL 07120A]



BELT GUARD ASSY [MODEL 07120A]

Item	Ref. No.	Qty	Description
1	930087	7	Rivet 1/8dia Usm Ad42bs
2	21097A	1	Guard Belt Am-12 Ce
3	21902C	2	Clamp - Belt Guard - Black
4	26000C	1	Nut - Black
5	51113A	2	Ball 1/2 C.R. Steel
6	67909A	2	Spring
7	68001A	1	Stud-Guard Belt
8	86202A	2	Scr 5/8 -11x 5/8 St St
9	87006A	3	1/2 Uss Std Flat Washer Pltd
10	962892	4	Screw 1/4-20 Unc X 3/4 Pan Head
11	980657	4	Washer, Lock 1/4
12	61692A	1	Shield, Upper Guard
13	61693A	1	Shield, Lower Belt Guard

ACCESSORIES

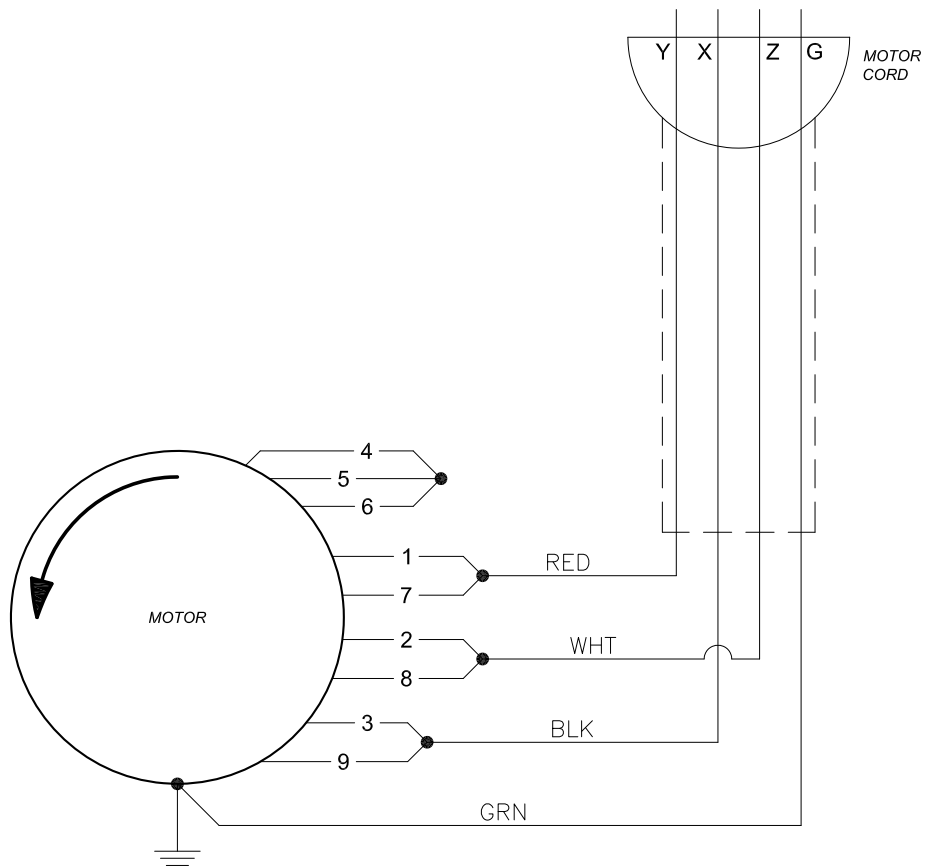
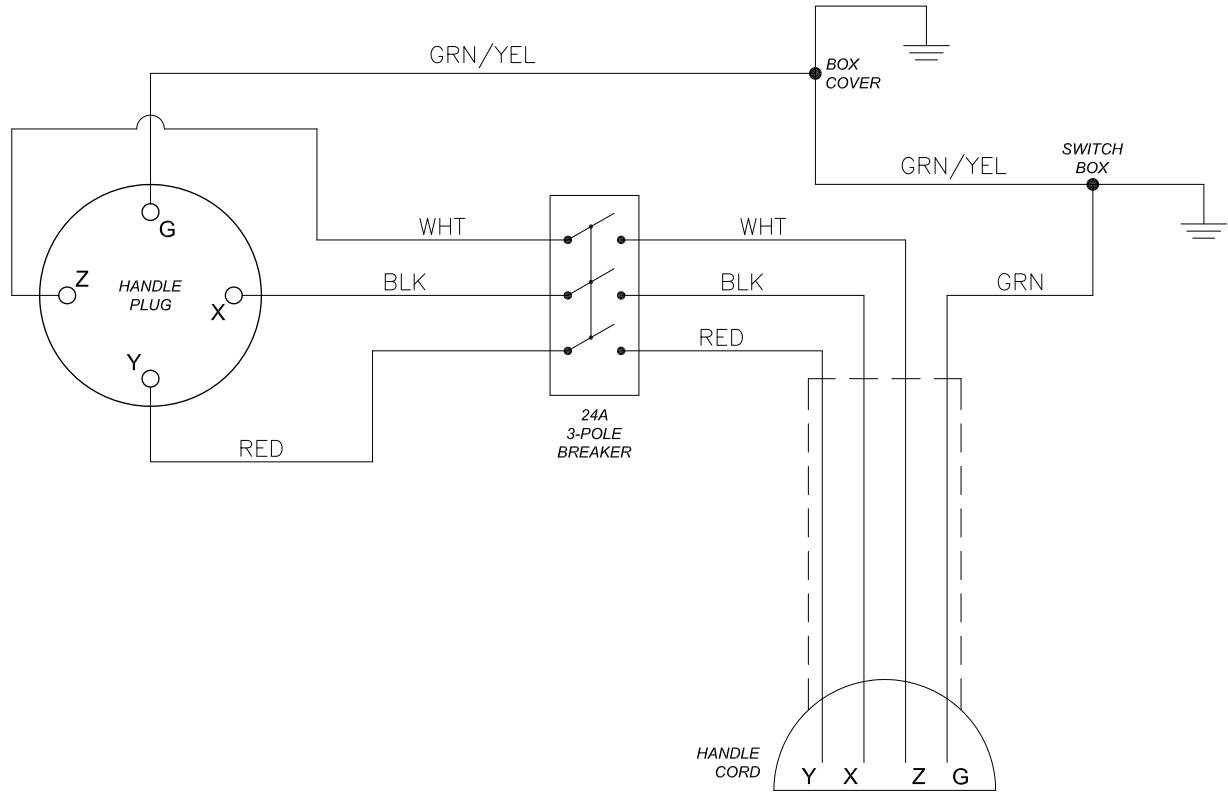


ACCESSORIES

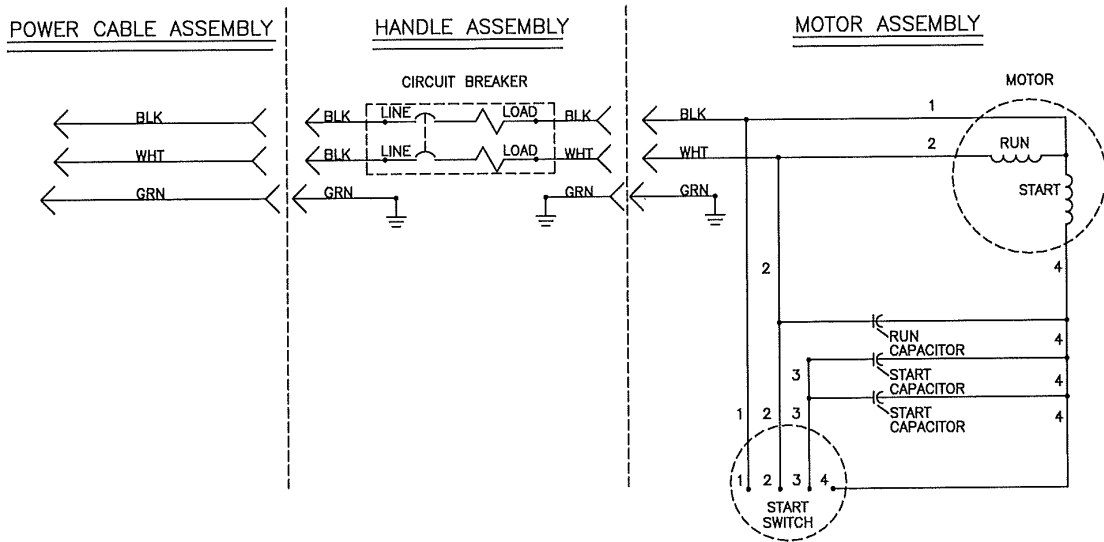
Item	Ref. No.	Qty	Description
1	30088A	1	Skid Transport
[]	60724A	1	Belt, Operating (std on models 07108A, 07109A, 07120A, 07204A)
[]	53560A	1	Leather Operators Belt
[]	59810A	1	Wrench, Paper Clamp (std on models 07108A, 07109A, 07120A, 07204A)
[]	50842A	1	Wrench, End 3/4 x 7/16 (std on models 07108A, 07109A, 07120A, 07204A, 07001A)
[]	64415A	1	Handle, Carrying (std on models 07108A, 07109A, 07120A, 07204A, 07001A)
[]	42201A	1	Cord Assembly (NEMA) (std on models 07108A, 07109A, 07204A)
[]	42200A	1	Cord Set-Hard Service
[]	68314A	1	Template (std on all models)
[]	10243A	2	Wheel Asm Urethane (std on models 07108A, 07109A, 07120A, 07204A, 07001A)
[]	56383241	3	Steel Wheel Am 8/12 Asm Kit

[] = Not Shown

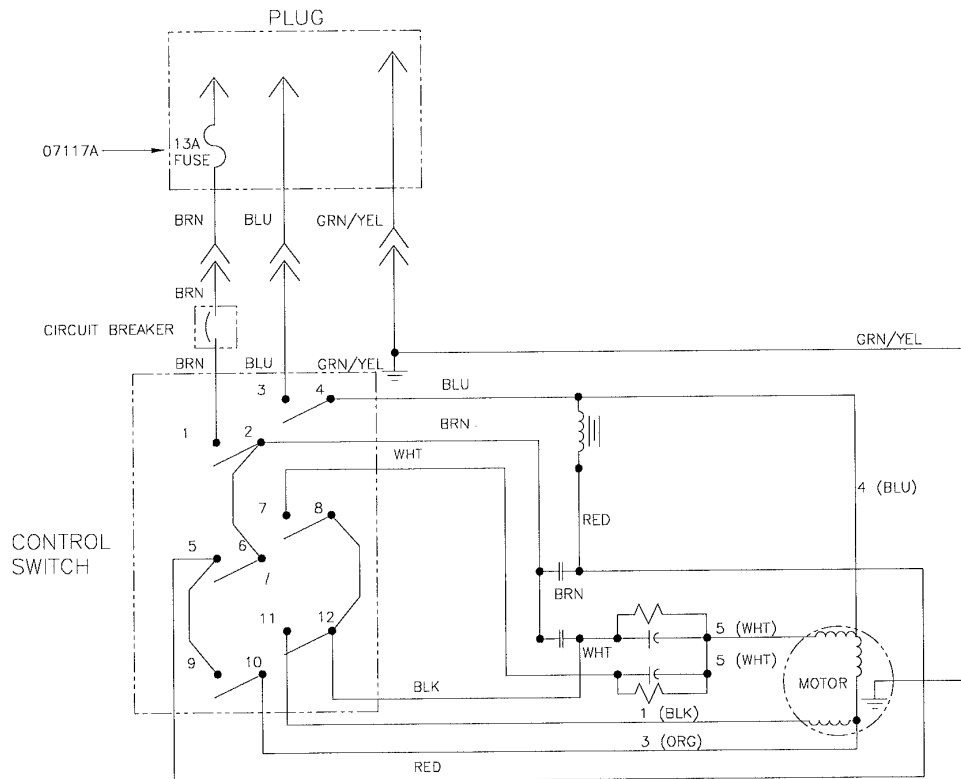
WIRING DIAGRAM Model 07001A



WIRING DIAGRAM Models 07044C, 07049C, 07108A and 07109A



Wiring Diagram [model 07120A]



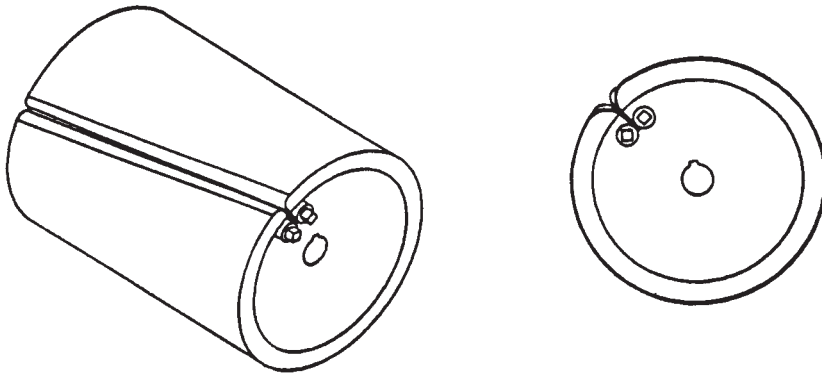
Chatter - Wave Prevention

American Sanders Sanders are designed and manufactured to the most rigid tolerances. However, after a finishing cut it is possible to see "chatter" or "waves".

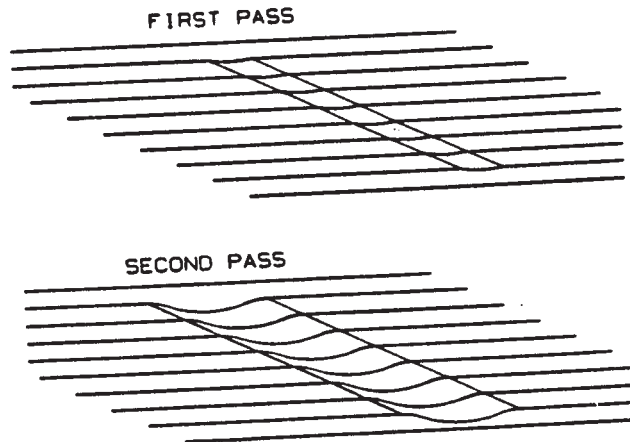
The best guarantee to remove the chatter is to finish the floor with a rotating horizontal sander, such as American Sanders's Sander 16.

To minimize chatter when using a belt or drum sander the following steps should be taken:

- 1) DRUM PAPER...insure the paper is secured in the slot, but not too tight. Paper that is too tight will force the drum slot wider, leaving a "slot mark chatter" on the floor.



- 2) DRUM MARKS.....are caused by the operator lowering the drum to the floor without forward traverse. These marks should be removed by cutting at a 45 degree angle to the mark. Cutting at the mark while maintaining the same path will only increase the mark depth and width.



Chatter - Wave Prevention

- 3) UNEVEN WALKING PACE..... can leave lengthy “waves”. The machine cuts more material during the slower pace. Pay particular attention to a steady, even pace.
- 4) EXCESSIVE LIGHT CUTS.... may reveal high spots on the paper/contact wheel and cause chatter. Take a heavier cut and increase the pace.
- 5) DEBRIS.... lodged between the paper and the drum will leave chatter. On a belt sander, debris may be adhered to the drum. Insure the drum is clean and free of debris before placing the paper on.
- 6) SANDER PAPER QUALITY....may vary. Belt seams can be thicker on low quality paper and cause chatter. Use only American Sanders specified sandpaper.

PROPER CARE OF YOUR MACHINE CAN MINIMIZE CHATTER AND WAVES.

- 1) V-BELTS.... can cause vibration and chatter if they are of low quality. Use only belts specified by American Sanders.
- 2) TRUCK AND CASTER WHEELS....with flat spots, out-of-roundness, or debris adhered to their surface can cause “waves” or a “chatter effect”. Always clean and inspect all wheels before starting to sand, and before the finish cut. Replace or true the wheels if found to be out-of-round.
- 3) DUST PICK-UP SHOES.....may need adjusted differently for different materials that are to be sanded. An improperly adjusted shoe will leave trailing debris that will be run over by the wheels and cause “random waves”.
- 4) CONTACT WHEELS (DRUMS).....may be out-of-round and cause “chatter”. Contact your American Sanders dealer for assistance to true or replace the drum.
- 5) BEARINGS.....in the motor, drum, or fan system may become worn and induce vibration which could cause “chatter”.
- 6) PULLEYS....that are damaged or severely worn can induce vibration and cause “chatter”. Contact your American Sanders dealer for assistance.

American Sanders is not responsible for rework of floors that are unacceptable to the customer. It is your responsibility to insure your equipment is in proper operating order, and that you use the right machine for the job.

Limited Warranty

American 12

TO QUALIFY FOR THIS WARRANTY

- (1) Machine must be registered within 30 days from the time of purchase on a form provided by American Sanders. Your American Sanders Distributor is responsible for the registration of your machine. Please cooperate with your Distributor in supplying necessary information on the card.
- (2) The machine must have been purchased from American Sanders or an authorized American Sanders Distributor.
- (3) This warranty extends to the original purchaser only and is not transferable to subsequent owners.

TIME PERIODS

ONE (1) YEAR WARRANTY - For the American 12 Sander. Warranted to be free from defects in material and workmanship for a period of one (1) year from the date of purchase by the original owners. (See Exclusions)

EXCLUSIONS (Not Covered by Warranty)

- (1) Expendable wear items and parts that fail through normal wear by reason of their characteristics (cords, drums, belts, wheels, bearings, filters, bags, or other consumable parts).
- (2) This warranty does not extend to parts affected by misuse, neglect, abuse, accidents, damage in transit, overloading the capacity of the machine, failure due to lack of proper maintenance or care as described in the operating and maintenance instructions. All defective parts must be returned to the distributor for credit.
- (3) Minor adjustments, such as tightening of screws or bolts not connected with the replacement of parts, are not covered.
- (4) Repairs or alterations by an organization other than the factory or an Authorized Service Center are not covered and will void any American Sanders warranty as to the parts or systems repaired or altered by a non-authorized organization.

THE OBLIGATION OF AMERICAN SANDERS

- (1) The obligation of American Sanders under this warranty is limited to repairing or replacing, at its option, any part which is proven to be defective in material or workmanship under normal use for the applicable period stated above.
- (2) Warranty repairs will be made by your American Sanders Distributor without charge for parts and labor. They will be compensated with a warranty labor rate of \$45.00 per hour, for the first year of ownership.
- (3) Parts repaired or replaced under this warranty are warranted only during the balance of the original warranty period. All defective parts replaced under these warranties become the property of American Sanders.

WARRANTY SERVICE

To obtain warranty service, take your machine and proof of purchase to any authorized American Sander Distributor. American Sanders will not reimburse expenses for service calls or travel. For the Distributor in your area, call American Sanders Customer Service Department at 800-367-3550 or 336-372-8080. If you are dissatisfied with the service that you receive, call or write American Sanders Customer Service Department for further assistance.

INSTRUCTIONS AND CONDITIONS FOR WARRANTY REIMBURSEMENT

- Order replacement part: Orders will be processed and charged, as normal procedure.
- Call American Sanders for R/A number.
- You will need the Machine Serial Number and the Machine Model Number.

- Parts must be returned, accompanied with the R/A number to be eligible for warranty credit.
- All Warranty Parts will be shipped prepaid UPS Ground, any other method will be at the recipients expense.
- Freight on any Warranty Part after 30 days must be paid for by the Purchaser.
- Warranty labor rate is \$45.00 per hour.
- Credit will be issued upon completion of the above steps, at the above rates.

Transportation of hazardous waste or contaminated equipment is subject to various laws and regulations. In returning machines, parts, or accessories under this limited warranty, the end user must certify in writing that the machines, parts, or accessories being returned have not been used for handling, clean up, or disposal of hazardous waste or hazardous materials including but not limited to such things as asbestos, anthrax etc. or if the machines, parts, or accessories being returned have been used for handling, clean up, or disposal of hazardous waste or hazardous materials, then the end user must have the machines, parts or accessories decontaminated by licensed and qualified decontamination professionals and provide written certification of this decontamination signed by the decontamination professionals. These machines, parts or accessories are to be returned only to the local American Sanders Service Center for warranty service along with decontamination certification.

DISCLAIMER OF CONSEQUENTIAL

THERE ARE NO WARRANTIES THAT EXTEND BEYOND THE DESCRIPTION OF THE LIMITED WARRANTIES STATED WITHIN. NO OTHER WARRANTY, EXPRESSED OR IMPLIED, INCLUDING BUT NOT LIMITED TO ANY IMPLIED WARRANTY OF MERCHANTABILITY OR FITNESS FOR A PARTICULAR PURPOSE, IS MADE EXCEPT AS EXPRESSLY STATED HEREIN. ANY STATUTORY IMPLIED WARRANTIES, INCLUDING ANY WARRANTY OF MERCHANTABILITY OR FITNESS FOR A PARTICULAR PURPOSE, THAT ARE IMPOSED BY LAW DESPITE THE EXPRESS LIMITATION OR WARRANTIES ABOVE, ARE EXPRESSLY LIMITED TO THE DURATION OF THE WRITTEN WARRANTY. BUYER UNDERSTANDS, ACKNOWLEDGES AND AGREES THAT THE REMEDIES PROVIDED UNDER THIS LIMITED WARRANTY ARE THE SOLE AND EXCLUSIVE REMEDIES AVAILABLE TO THE BUYER. AMERICAN SANDERS DISCLAIMS ANY RESPONSIBILITY FOR LOSS OF USER TIME OF THE AMERICAN SANDERS MACHINE OR ANY OTHER INCIDENTAL OR CONSEQUENTIAL DAMAGES. THIS INCLUDES, BUT NOT LIMITED TO INDIRECT, SPECIAL OR CONSEQUENTIAL DAMAGES ARISING OUT OF OR IN CONNECTION WITH THE FURNISHING, PERFORMANCE, USE OF OR INABILITY TO USE THE MACHINE. ANY EXTENSIONS OF OR MODIFICATIONS MADE TO THIS WARRANTY BY A DEALER/DISTRIBUTOR OF AMERICAN SANDERS ARE THE SOLE RESPONSIBILITY OF THE DEALER/DISTRIBUTOR.

American Sanders reserves the right to change its warranty policy without notice.

Copyright 2018 American Sanders

Garantía limitada

American 12

PARA CALIFICAR PARA ESTA GARANTÍA

- (1) El equipo debe registrarse dentro de los 30 días a partir de la fecha de compra en un formulario proporcionado por American Sanders. Su distribuidor American Sanders es responsable del registro de su equipo. Coopere con su distribuidor brindando la información necesaria en la tarjeta.
- (2) El equipo debe haberse comprado en American Sanders o con un distribuidor autorizado de American Sanders.
- (3) Esta garantía se extiende al comprador original solamente y no se puede transferir a otros propietarios.

PERÍODOS DE TIEMPO

GARANTÍA DE UN (1) AÑO: para American 12 Sander.

Garantizado por estar libres de defectos en material y mano de obra por un período de un (1) año a partir de la fecha de compra por parte de los propietarios originales. (Consulte Exclusiones)

EXCLUSIONES (No cubiertas por la garantía)

- (1) Artículos desgastables y piezas que fallan debido al desgaste normal por sus características (cables, tambores, bandas, ruedas, cojinetes, filtros, bolsas u otras piezas consumibles).
- (2) Esta garantía no se extiende a partes afectadas por mal uso, negligencia, abuso, accidentes, daños en tránsito, sobrecarga de la capacidad de la máquina, fallas debido a la falta de mantenimiento o cuidado apropiados como se describe en las instrucciones de operación y mantenimiento. Todas las partes defectuosas se deben devolver al distribuidor para recibir un crédito.
- (3) Los ajustes menores, como el ajuste de tornillos o pernos no conectados con el reemplazo de piezas, no están cubiertos.
- (4) Las reparaciones o modificaciones realizadas por una organización que no sea la fábrica o un Centro de Servicio Autorizado no están cubiertas y anularán cualquier garantía de American Sanders en cuanto a las piezas o sistemas reparados o modificados por una organización no autorizada.

LA OBLIGACIÓN DE AMERICAN SANDERS

- (1) La obligación de American Sanders bajo esta garantía se limita a la reparación o reemplazo, a su elección, de cualquier parte que se compruebe tiene defectos de material o mano de obra durante el uso normal por el período aplicable antes mencionado.
- (2) El distribuidor de American Sanders realizará las reparaciones de garantía sin cargo por piezas y mano de obra. Ellos recibirán una compensación con una tarifa de mano de obra de garantía de \$45.00 por hora, por el primer año de propiedad.
- (3) Las partes reparadas o reemplazadas bajo esta garantía están cubiertas por la garantía solo durante el resto del período de la garantía original. Todas las partes defectuosas reemplazadas bajo estas garantías se convierten en propiedad de American Sanders.

SERVICIOS DE GARANTÍA

Para obtener servicio de garantía, lleve su equipo y prueba de compra a cualquier distribuidor autorizado de American Sanders. American Sanders no reembolsará los gastos por las llamadas o viajes para el servicio. Para el Distribuidor en su área, llame al Departamento de Servicio al Cliente de American Sanders al 800-367-3550 o al 336-372-8080. Si no está satisfecho con el servicio que recibe, llame o escriba al Departamento de Servicio al Cliente de American Sanders para recibir más ayuda.

INSTRUCCIONES Y CONDICIONES PARA EL REEMBOLSO DE GARANTÍA

- Pida la pieza de reemplazo: Los pedidos se procesarán y cobrarán, como un procedimiento normal.

- Llame a American Sanders para obtener el número de R/A.
- Necesitará el número de serie del equipo y el número de modelo del equipo.
- Las piezas se deben devolver, acompañadas con el número de R/A para ser elegible para el crédito por la garantía.
- Todas las piezas de garantía se deberán enviar prepagadas por servicio terrestre de UPS, cualquier otro método será a costa del beneficiario.
- El Comprador debe pagar el flete para cualquier pieza de la garantía después de 30 días.
- La tarifa de mano de obra de la garantía es de \$45.00 por hora.
- El crédito se emitirá al completar los pasos anteriores, en las tarifas anteriores.

El transporte de desechos peligrosos o equipos contaminados está sujeto a varias leyes y regulaciones. Al devolver equipo, piezas o accesorios según esta garantía limitada, el usuario final debe certificar por escrito que el equipo, piezas o accesorios que se devuelven no se han utilizado para la manipulación, limpieza o eliminación de residuos peligrosos o materiales peligrosos, incluyendo pero no limitado a cosas tales como asbestos, ántrax, etc. o si el equipo, piezas o accesorios que se devuelven han sido utilizados para la manipulación, limpieza o eliminación de residuos peligrosos o materiales peligrosos, entonces el usuario final debe tener el equipo, piezas o accesorios descontaminados por profesionales de la descontaminación autorizados y calificados y que proporcionen una certificación por escrito de esta descontaminación firmada por los profesionales de la descontaminación. Estos equipos, piezas o accesorios deben devolverse solo al Centro de Servicio American Sanders de la localidad para obtener el servicio de garantía junto con la certificación de descontaminación.

DESCARGO DE RESPONSABILIDAD DE DAÑOS Y PERJUICIOS

NO HAY GARANTÍAS QUE SE EXTIENDAN MÁS ALLÁ DE LA DESCRIPCIÓN DE LAS GARANTÍAS LIMITADAS INDICADAS. NINGUNA OTRA GARANTÍA, EXPRESA O IMPLÍCITA, INCLUYENDO PERO NO LIMITADO A CUALQUIER GARANTÍA IMPLÍCITA DE COMERCIALIZACIÓN O IDONEIDAD PARA UN PROPÓSITO EN PARTICULAR, SE HACE EXCEPTO COMO SE INDICA EXPRESAMENTE AQUÍ. CUALQUIER GARANTÍA LEGAL IMPLÍCITA, INCLUIDA CUALQUIER GARANTÍA DE COMERCIABILIDAD O IDONEIDAD PARA UN PROPÓSITO EN PARTICULAR, QUE SEA IMPUESTA POR LA LEY A PESAR DE LA LIMITACIÓN EXPRESA O LAS GARANTÍAS ANTERIORES, ESTÁ EXPRESAMENTE LIMITADA A LA DURACIÓN DE LA GARANTÍA ESCRITA. EL COMPRADOR ENTIENDE, RECONOCE Y ACEPTA QUE LOS RECURSOS PROVISTOS BAJO ESTA GARANTÍA LIMITADA SON LOS ÚNICOS Y EXCLUSIVOS RECURSOS DISPONIBLES PARA EL COMPRADOR. AMERICAN SANDERS SE LIBERA DE TODA RESPONSABILIDAD POR LA PÉRDIDA DE TIEMPO DEL USUARIO DEL EQUIPO AMERICAN SANDERS O CUALQUIER OTRO DAÑO INCIDENTAL O CONSECUENCIAL. ESTO INCLUYE, PERO NO ESTÁ LIMITADO A DAÑOS INDIRECTOS, ESPECIALES O CONSECUENCIALES DERIVADOS DE O RELACIONADOS CON EL SUMINISTRO, EL FUNCIONAMIENTO, EL USO O LA INCAPACIDAD DE USAR EL EQUIPO. CUALQUIER EXTENSIÓN O MODIFICACIÓN HECHA A ESTA GARANTÍA POR UN CONCESIONARIO/DISTRIBUIDOR DE AMERICAN SANDERS SON RESPONSABILIDAD EXCLUSIVA DEL CONCESIONARIO/DISTRIBUIDOR.

American Sanders se reserva el derecho de cambiar su política de garantía sin previo aviso.

Copyright 2018 American Sanders

Garantie limitée

American 12

POUR ÊTRE ADMISSIBLE À LA PRÉSENTE GARANTIE

- (1) L'appareil doit être inscrit dans les 30 jours suivant la date d'achat à l'aide de la fiche fournie par American Sanders. L'enregistrement de votre appareil s'effectue auprès de votre distributeur American Sanders. Veuillez lui fournir tous les renseignements exigés sur la fiche.
- (2) L'appareil doit avoir été acheté auprès d'American Sanders ou d'un distributeur American Sanders autorisé.
- (3) La présente garantie n'est offerte qu'à l'acheteur initial et n'est pas transférable aux propriétaires subséquents.

PÉRIODES

GARANTIE D'UN (1) AN — Pour le modèle de ponceuse American 12.

Garanti contre tout défaut de matériaux et de main-d'œuvre pour une période d'un (1) an à compter de la date d'achat par le propriétaire initial. (Se reporter aux exclusions.)

EXCLUSIONS (Non couvert par la garantie)

- (1) Les produits et pièces consommables qui font défaut par suite d'une usure normale en raison de leurs caractéristiques (cordons, tambours, courroies, roulettes, roulements, filtres, sacs ou autres pièces consommables).
- (2) Cette garantie ne couvre pas les pièces brisées par suite d'abus, de mésusage, de négligence, d'accidents, de bris lors du transport, d'une surcharge de la capacité de l'appareil, d'une défaillance due au manque d'entretien ou de soins adéquats tels qu'ils sont décrits dans les instructions d'utilisation et d'entretien. Vous devez retourner les pièces défectueuses au distributeur pour vous les faire créditer.
- (3) Les ajustements mineurs, tels que le serrage de vis ou de boulons sans lien avec le remplacement de pièces, ne sont pas couverts.
- (4) Les réparations ou modifications réalisées par toute organisation autre que l'usine ou un centre de service autorisé ne sont pas couvertes et annuleront la garantie American Sanders en ce qui concerne les pièces ou systèmes réparés ou modifiés par une organisation non autorisée.

LES OBLIGATIONS D'AMERICAN SANDERS

- (1) Les obligations d'American Sanders en vertu de cette garantie se limitent à la réparation ou au remplacement, à sa discrétion, de toute pièce présentant un défaut avéré de matériaux ou de main-d'œuvre dans le cadre d'une utilisation normale pour la période applicable énoncée plus haut.
- (2) Les réparations sous garantie seront effectuées par votre distributeur American Sanders sans frais pour les pièces et la main-d'œuvre. Ce dernier sera rémunéré au taux de main-d'œuvre de 45,00 \$/h pour la première année de possession.
- (3) Les pièces réparées ou remplacées en vertu de cette garantie ne sont garanties que pendant le restant de la période originale de garantie. Toutes les pièces défectueuses remplacées en vertu de ces garanties deviennent la propriété d'American Sanders.

SERVICE SOUS GARANTIE

Pour obtenir du service sous garantie, apportez votre appareil et une preuve d'achat chez un distributeur American Sanders autorisé. American Sanders ne rembourse pas de frais engagés en lien avec des appels de service ou des déplacements. Pour connaître le distributeur de votre région, communiquez avec le service à la clientèle d'American Sanders au 800 367-3550 ou au 336 372-8080. Si vous n'êtes pas satisfait du service reçu, communiquez avec le service à la clientèle d'American Sanders pour obtenir de l'aide.

INSTRUCTIONS ET CONDITIONS POUR L'OBTENTION D'UN REMBOURSEMENT SOUS GARANTIE

- Commande de pièce de rechange : Les commandes sont traitées et facturées comme toute procédure normale.
- Communiquez avec American Sanders pour obtenir un numéro d'autorisation de renvoi.
- Il vous faudra le numéro de série et le numéro de modèle de l'appareil.
- Vous devez joindre le numéro d'autorisation de renvoi aux pièces renvoyées pour être admissible au crédit en vertu de la garantie.
- Toutes les pièces sous garantie sont expédiées UPS Ground prépayé; tout autre moyen d'expédition est au frais du destinataire.
- Le transport de toute pièce sous garantie après 30 jours doit être payé par l'acheteur.
- Le taux de main-d'œuvre sous garantie est de 45,00 \$/h.
- Le crédit est émis une fois toutes les étapes précédentes terminées, aux tarifs précités.

Le transport de déchets dangereux ou d'équipements contaminés est assujéti à différentes lois et réglementations. Au moment de retourner des appareils, des pièces ou des accessoires en vertu de cette garantie limitée, l'utilisateur final doit attester par écrit que les appareils, pièces ou accessoires retournés n'ont pas été utilisés pour la manipulation, le nettoyage ou l'élimination de déchets dangereux ou de matières dangereuses, y compris, mais sans s'y limiter, amiante, anthrax, etc. ou, si les appareils, pièces ou accessoires retournés ont été utilisés pour la manipulation, le nettoyage ou l'élimination de déchets dangereux ou de matières dangereuses, alors l'utilisateur final doit faire décontaminer les appareils, pièces ou accessoires par un professionnel de la décontamination qualifié et agréé et fournir une attestation écrite de cette décontamination signée par le professionnel de la décontamination. Ces appareils, pièces ou accessoires ne doivent être retournés qu'au centre de service American Sanders local pour un service sous garantie et être accompagnés de l'attestation de décontamination.

CLAUSE DE NON-RESPONSABILITÉ

AUCUNE GARANTIE N'EST CONSENTIE AU-DELÀ DE LA DESCRIPTION DES PRÉSENTES GARANTIES LIMITÉES. AUCUNE AUTRE GARANTIE, EXPRESSE OU IMPLICITE, Y COMPRIS, MAIS SANS S'Y LIMITER, TOUTE GARANTIE IMPLICITE DE QUALITÉ MARCHANDE OU D'ADAPTATION À UN EMPLOI PARTICULIER, N'EST FAITE HORMIS CELLES INDIQUÉES AUX PRÉSENTES. TOUTE GARANTIE LÉGALE IMPLICITE, Y COMPRIS TOUTE GARANTIE DE QUALITÉ MARCHANDE OU D'ADAPTATION À UN EMPLOI PARTICULIER, QUI EST IMPOSÉE PAR LA LOI MALGRÉ LES LIMITES OU GARANTIES EXPRESSES PRÉCÉDENTES, EST EXPRESSÉMENT LIMITÉE À LA DURÉE DE LA GARANTIE ÉCRITE. L'ACHETEUR COMPREND, RECONNAÎT ET CONVIENT QUE LE RECOURS PRÉVU EN VERTU DE CETTE GARANTIE LIMITÉE CONSTITUE LE SEUL ET UNIQUE RECOURS À SA DISPOSITION. AMERICAN SANDERS SE DÉGAGE DE TOUTE RESPONSABILITÉ À L'ÉGARD DU TEMPS D'UTILISATION DE L'APPAREIL AMERICAN SANDERS PERDU ET DE TOUT AUTRE DOMMAGE ACCESSOIRE OU CONSÉCUTIF. CELA COMPREND, MAIS SANS S'Y LIMITER, LES DOMMAGES INDIRECTS, PARTICULIERS OU CONSÉCUTIFS DÉCOULANT DIRECTEMENT OU INDIRECTEMENT DE LA PRESTATION, DE LA PERFORMANCE, DE L'UTILISATION DE L'APPAREIL OU DE L'IMPOSSIBILITÉ DE L'UTILISER. TOUTE PROLONGATION OU MODIFICATION DE CETTE GARANTIE EFFECTUÉE PAR UN CONCESSIONNAIRE OU UN DISTRIBUTEUR D'AMERICAN SANDERS RELÈVE ENTIÈREMENT DU CONCESSIONNAIRE OU DU DISTRIBUTEUR.

American Sanders se réserve le droit de changer sa politique de garantie sans préavis.

Copyright 2018 American Sanders



American Sanders
an AMANO Company

1 Eclipse Rd ● PO Box 909
Sparta, North Carolina 28675 ● USA
www.pioneereclipse.com
www.americansanders.com

+1-336-372-8080
1-800-367-3550
Fax 1-336-372-2913